

Пользовательская инструкция по подключению устройства
Прикроватная лампа Xiaomi Mijia Bedside Lamp 2
(MJCTD02YL)

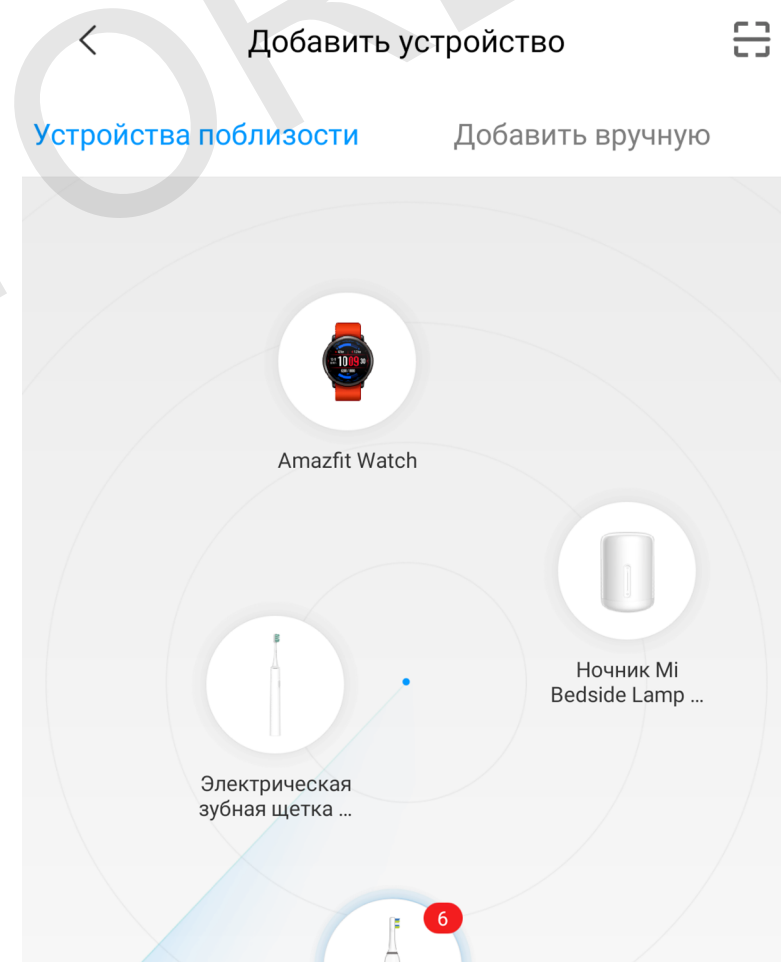
Подключение

Для подключения лампы к телефону Вам потребуется приложение Mi Home, доступное для скачивания в Play Market и App Store.

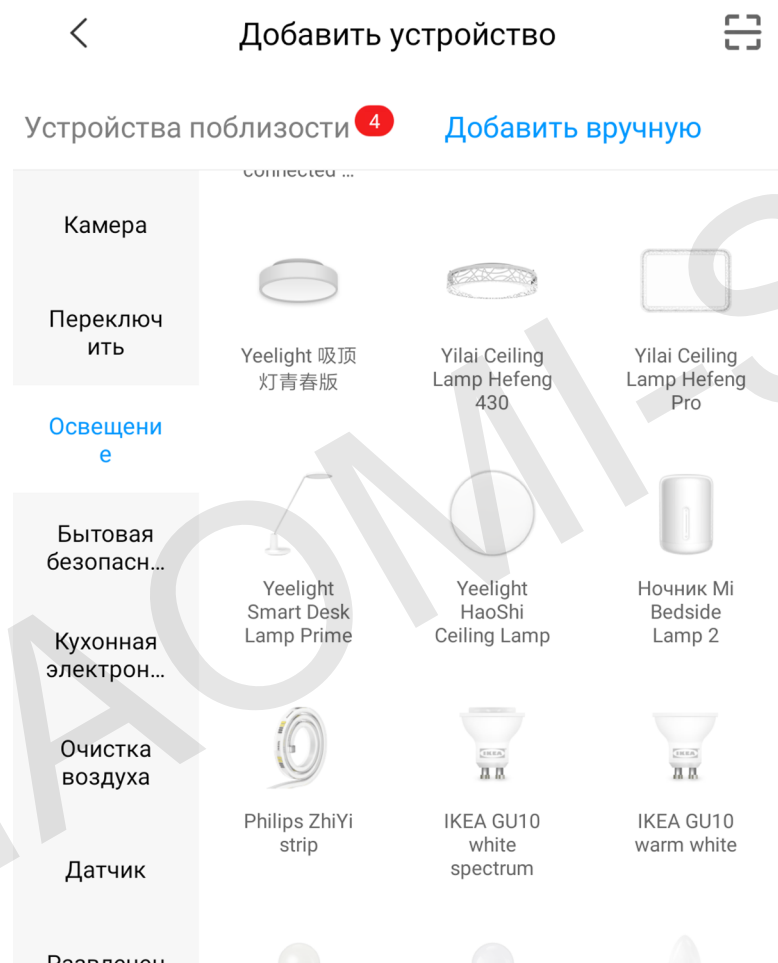
Шаг 1. Убедитесь, что телефон подключен к Wi-Fi сети на частоте 2.4 ГГц. Запустите приложение Mi Home. Для добавления устройства необходимо нажать «+» в правом верхнем углу.



Шаг 2. Для автоматического поиска устройств приложение предложит Вам включить Bluetooth. После этого Вы сможете подключить устройства поблизости. Для подключения нажмите на изображение лампы.



Если по каким-либо причинам устройство не распознается автоматически или Вы не воспользовались автоматическим поиском, то Вы можете добавить устройство вручную. Для этого нажмите на кнопку «**Добавить вручную**» и из списка устройств выберете «**Ночник Mi Bedside Lamp 2**» во вкладке «**Освещение**».



Шаг 3. Приложение попросит Вас сбросить лампу. Следуйте инструкции на экране телефона.

Ночник Mi Bedside Lamp 2

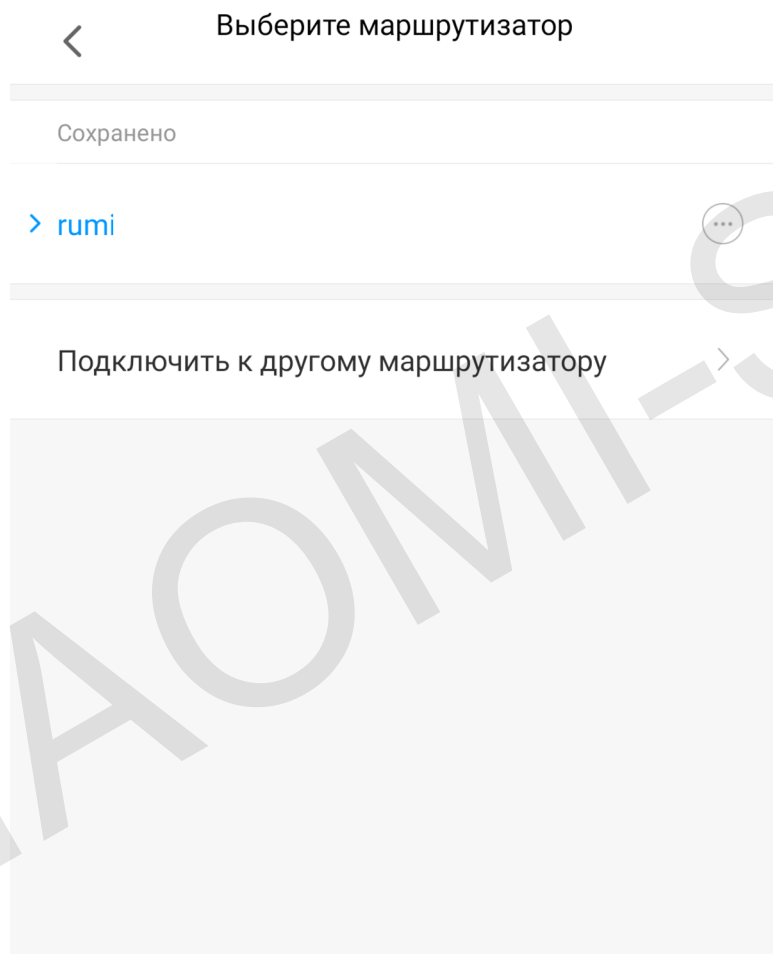
"Одновременно нажмите кнопку питания и кнопку режима и удерживайте их в течение 5 секунд, пока ночник не начнет мигать красным, зеленым и синим, затем отпустите кнопки. Когда мигание прекратится, ночник автоматически перезапустится и восстановление заводских настроек будет завершено."



✓ Операция подтверждена

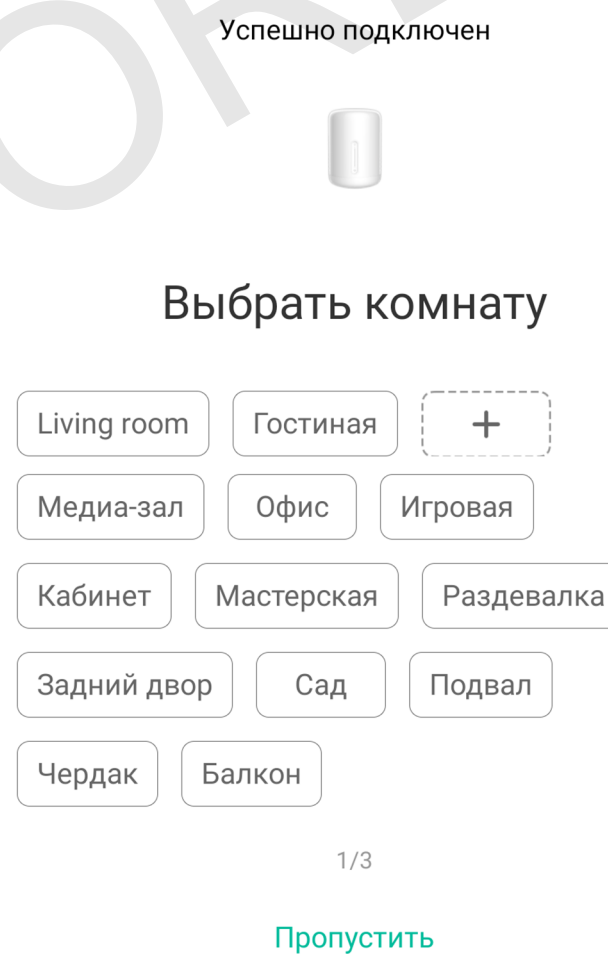
Далее

Шаг 4. В следующей вкладке выберите вашу домашнюю сеть Wi-Fi, к которой подключен Ваш смартфон.



Шаг 5. После успешного подключения устройства Вы можете выбрать его расположение.

Расположение устройства при необходимости можно будет изменить в настройках.



Шаг 6. На следующем шаге Вы можете переименовать устройство. Рекомендуется устанавливать наименования устройств на кириллице (на русском языке).

Готово!



Успешно подключен



Имя устройства

Прикроватный светильник2 

Сокращенное имя устройства проще отобразить и использовать при голосовом управлении

2/3

Далее

Успешно подключен



Прикроватный светильник2

3/3

Начало работы

Функционал

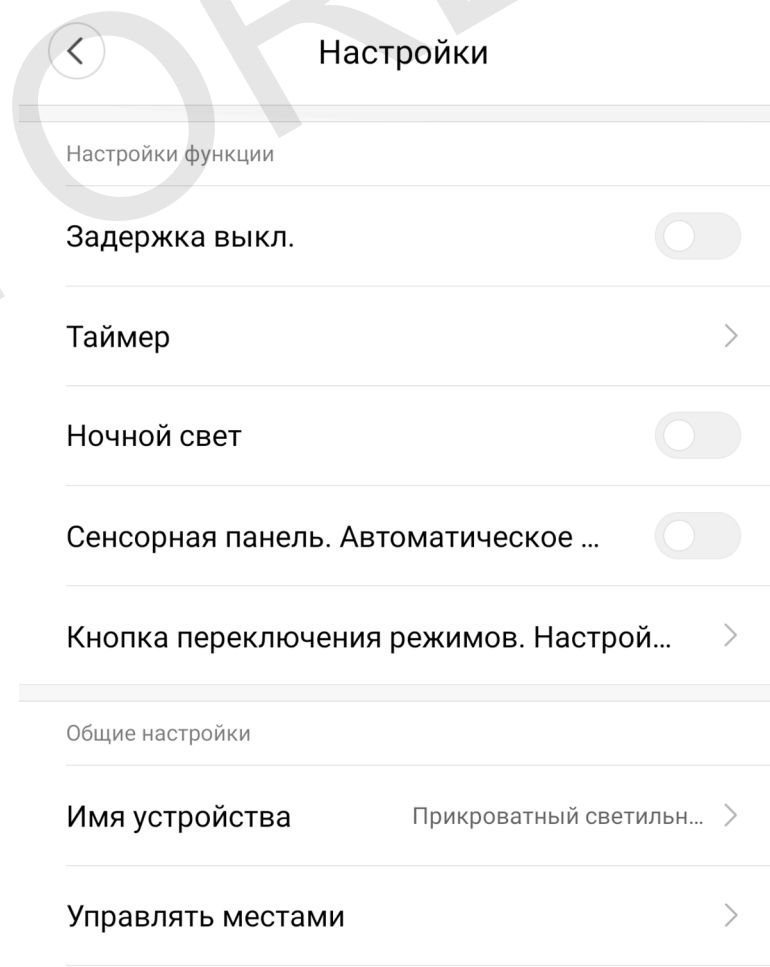
На главном экране сверху название лампы. Для регулировки яркости и тона света проведите пальцем по экрану.

В правом верхнем углу три точки открывают дополнительные настройки.

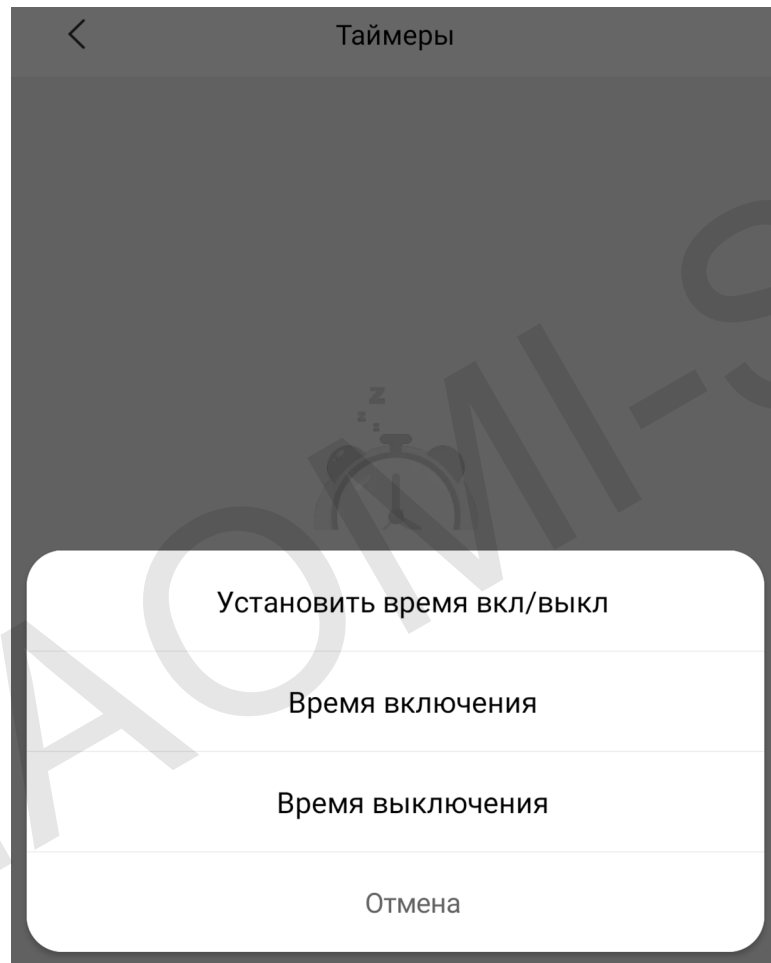
Внизу экрана кнопки включения/выключения и переключения режимов свечения.



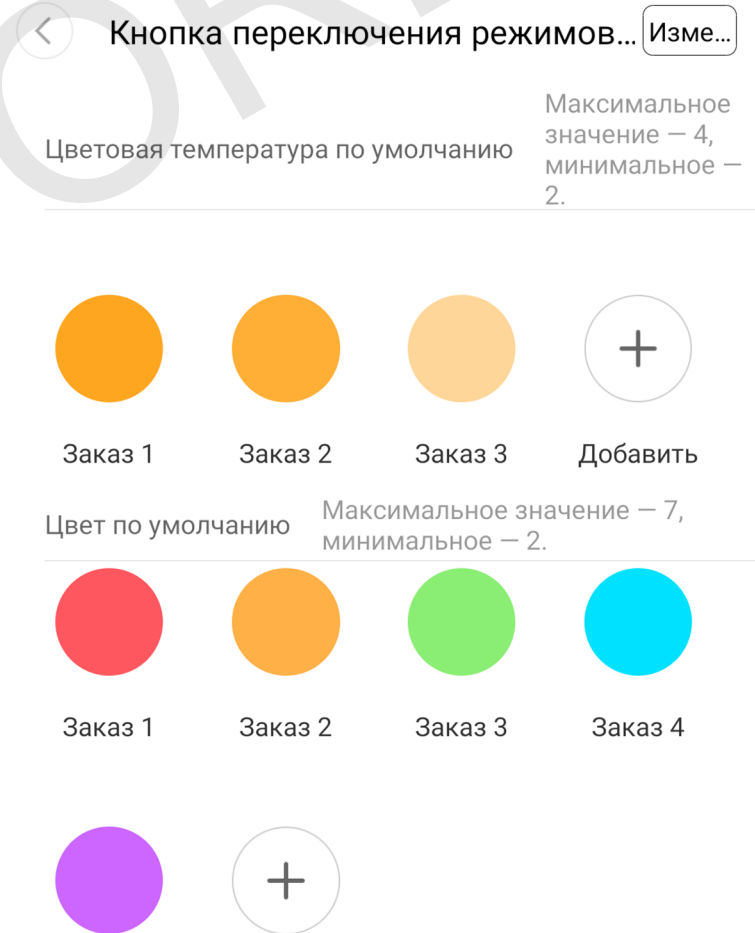
В дополнительных настройках можно включить задержку выключения на 15 минут, ночной свет, при котором минимальная яркость лампы будет снижена в ночное время.



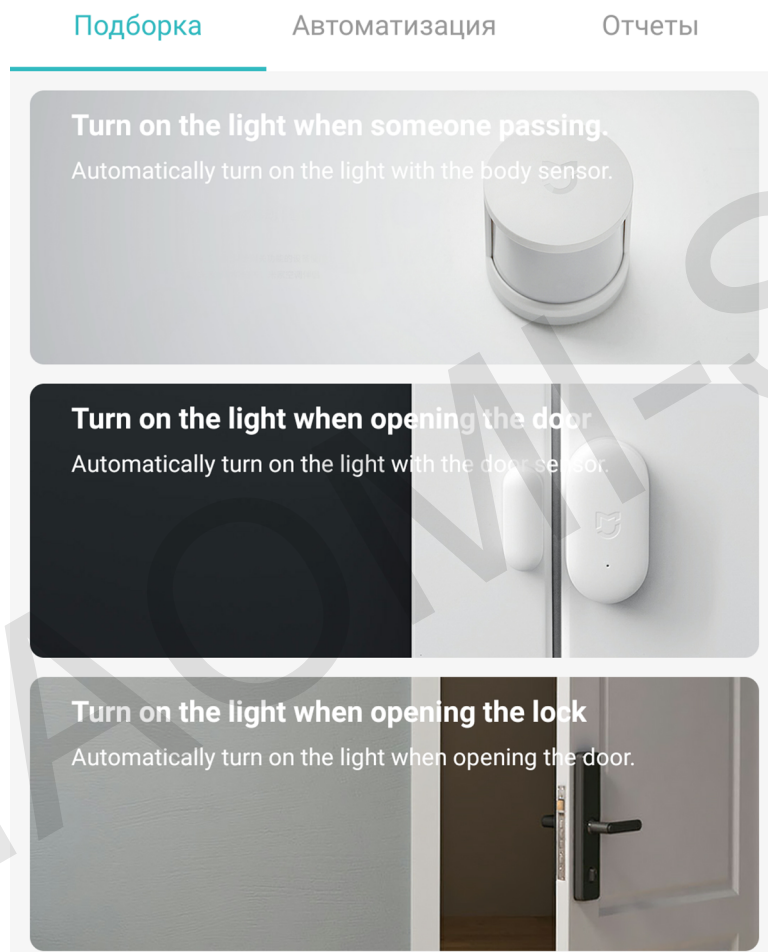
Во вкладке **«Таймер»** можно настроить включение/выключение лампы в определенное время.



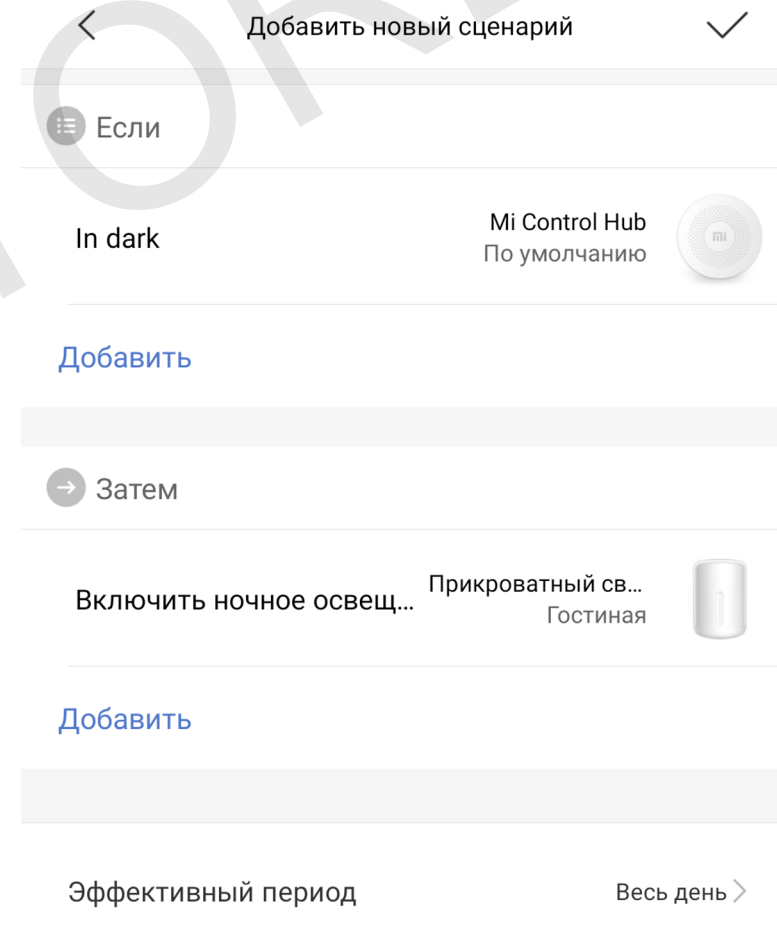
«Кнопка переключения режимов» - настройка последовательности изменения цветов.



Лампа может участвовать в автоматизации умного дома. Для настройки сценариев перейдите во вкладку **«Автоматизация»** в дополнительных настройках. Сразу в **«Подборке»** Вам предлагают самые популярные сценарии, такие как включение света, если срабатывает датчик движения, включение/выключение света, если открывается/закрывается дверь, включение света, если открывается дверной замок.



Для создания нового сценария перейдите во вкладку **«Автоматизация»** и нажмите **«+»** внизу экрана. Лампа доступна как условие **«Затем»** и имеет множество вариантов срабатывания - включение/выключение, изменение яркости и тона свечения и т.п. На данном примере мы видим, что при переходе хаба в ночной режим, лампа включится в режиме ночника.



Дополнительная информация

Особенности:

- Возможность управления голосовым помощником «Алиса» (при подключении в «Китай»)

Если устройство не подключается:

- В настройках Mi Home укажите местоположение «Китай»
- В настройках домашней Wi-Fi сети смените пароль на буквенно-цифровой вариант (без спецсимволов);
- В настройках DHCP роутера задайте статический IP-адрес для шлюза (MAC-адрес можно узнать, подключившись к Wi-Fi сети шлюза)
- Попробуйте подключить с другого телефона или с другой версией приложения
- Попробуйте другого интернет провайдера, например расшарить Wi-Fi с телефона
- Разрешите приложению Mi Home определение местоположения